



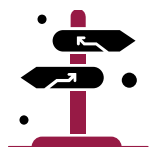
**EL INSTITUTO NACIONAL PARA
LA EDUCACIÓN DE LOS ADULTOS
Y EL INSTITUTO CHIAPANECO DE
EDUCACIÓN PARA JÓVENES Y
ADULTOS**

CONVOCAN

BASES

A toda persona física que desee participar como **Persona Voluntaria Beneficiaria del Subsidio**, a efecto de apoyar el Programa Educación para Adultos que ofrece alfabetización, primaria y secundaria para personas jóvenes y adultas de 15 años o más, en situación de rezago educativo.

La participación en este programa genera la entrega de un apoyo económico (subsidio capítulo 4000), si cumple con los requisitos establecidos en la presente convocatoria de acuerdo a las Reglas de Operación vigentes.



ETAPA I. ATENCIÓN DE REZAGO EDUCATIVO POR TERRITORIO

I.1. El Instituto Chiapaneco de Educación para Jóvenes y Adultos, establecerá el número de **Personas Voluntarias Beneficiarias del Subsidio (PVBS)** y el tipo de servicio requerido, de acuerdo a las necesidades del servicio educativo en el territorio, siempre y cuando cuente con suficiencia presupuestal.

Cobertura

Comprende el apoyo para la atención educativa en las Coordinaciones de Zona y en los municipios conforme a lo siguiente:

Tuxtla Gutiérrez Poniente

ACTIVIDAD DE APOYO PARA LA ATENCIÓN EDUCATIVA	NÚMERO DE APOYOS A ASIGNAR
Persona voluntaria beneficiaria del subsidio que apoya como asesor educativo hispanohablante.	30
Persona voluntaria beneficiaria del subsidio que apoya como asesor bilingüe.	0
Persona voluntaria beneficiaria del subsidio que apoya en la aplicación de exámenes.	3
Persona voluntaria beneficiaria del subsidio que apoya la formación hispanohablante.	2
Persona voluntaria beneficiaria del subsidio que apoya la formación bilingüe.	0
Persona voluntaria beneficiaria del subsidio que apoya en los procesos de control escolar y verificación.	1
Persona voluntaria beneficiaria del subsidio que apoya como operativo territorial.	1
Persona voluntaria beneficiaria del subsidio que apoya los servicios educativos en Plaza Comunitaria.	1
Persona voluntaria beneficiaria del subsidio que apoya como elaborador de materiales para grupos de atención prioritaria.	0



Cintalapa

ACTIVIDAD DE APOYO PARA LA ATENCIÓN EDUCATIVA	NÚMERO DE APOYOS A ASIGNAR
Persona voluntaria beneficiaria del subsidio que apoya como asesor educativo hispanohablante.	10
Persona voluntaria beneficiaria del subsidio que apoya como asesor bilingüe.	0
Persona voluntaria beneficiaria del subsidio que apoya en la aplicación de exámenes.	2
Persona voluntaria beneficiaria del subsidio que apoya la formación hispanohablante.	1
Persona voluntaria beneficiaria del subsidio que apoya la formación bilingüe.	0
Persona voluntaria beneficiaria del subsidio que apoya en los procesos de control escolar y verificación.	0
Persona voluntaria beneficiaria del subsidio que apoya como operativo territorial.	1
Persona voluntaria beneficiaria del subsidio que apoya los servicios educativos en Plaza Comunitaria.	3
Persona voluntaria beneficiaria del subsidio que apoya como elaborador de materiales para grupos de atención prioritaria.	0



Venustiano Carranza

ACTIVIDAD DE APOYO PARA LA ATENCIÓN EDUCATIVA	NÚMERO DE APOYOS A ASIGNAR
Persona voluntaria beneficiaria del subsidio que apoya como asesor educativo hispanohablante.	17
Persona voluntaria beneficiaria del subsidio que apoya como asesor bilingüe.	0
Persona voluntaria beneficiaria del subsidio que apoya en la aplicación de exámenes.	13
Persona voluntaria beneficiaria del subsidio que apoya la formación hispanohablante.	3
Persona voluntaria beneficiaria del subsidio que apoya la formación bilingüe.	0
Persona voluntaria beneficiaria del subsidio que apoya en los procesos de control escolar y verificación.	0
Persona voluntaria beneficiaria del subsidio que apoya como operativo territorial.	0
Persona voluntaria beneficiaria del subsidio que apoya los servicios educativos en Plaza Comunitaria.	1
Persona voluntaria beneficiaria del subsidio que apoya como elaborador de materiales para grupos de atención prioritaria.	0



Villa Flores

ACTIVIDAD DE APOYO PARA LA ATENCIÓN EDUCATIVA	NÚMERO DE APOYOS A ASIGNAR
Persona voluntaria beneficiaria del subsidio que apoya como asesor educativo hispanohablante.	25
Persona voluntaria beneficiaria del subsidio que apoya como asesor bilingüe.	0
Persona voluntaria beneficiaria del subsidio que apoya en la aplicación de exámenes.	4
Persona voluntaria beneficiaria del subsidio que apoya la formación hispanohablante.	1
Persona voluntaria beneficiaria del subsidio que apoya la formación bilingüe.	0
Persona voluntaria beneficiaria del subsidio que apoya en los procesos de control escolar y verificación.	1
Persona voluntaria beneficiaria del subsidio que apoya como operativo territorial.	1
Persona voluntaria beneficiaria del subsidio que apoya los servicios educativos en Plaza Comunitaria.	7
Persona voluntaria beneficiaria del subsidio que apoya como elaborador de materiales para grupos de atención prioritaria.	0



Copainala

ACTIVIDAD DE APOYO PARA LA ATENCIÓN EDUCATIVA	NÚMERO DE APOYOS A ASIGNAR
Persona voluntaria beneficiaria del subsidio que apoya como asesor educativo hispanohablante.	9
Persona voluntaria beneficiaria del subsidio que apoya como asesor bilingüe.	9
Persona voluntaria beneficiaria del subsidio que apoya en la aplicación de exámenes.	15
Persona voluntaria beneficiaria del subsidio que apoya la formación hispanohablante.	0
Persona voluntaria beneficiaria del subsidio que apoya la formación bilingüe.	1
Persona voluntaria beneficiaria del subsidio que apoya en los procesos de control escolar y verificación.	0
Persona voluntaria beneficiaria del subsidio que apoya como operativo territorial.	7
Persona voluntaria beneficiaria del subsidio que apoya los servicios educativos en Plaza Comunitaria.	2
Persona voluntaria beneficiaria del subsidio que apoya como elaborador de materiales para grupos de atención prioritaria.	0



Tonala

ACTIVIDAD DE APOYO PARA LA ATENCIÓN EDUCATIVA	NÚMERO DE APOYOS A ASIGNAR
Persona voluntaria beneficiaria del subsidio que apoya como asesor educativo hispanohablante.	15
Persona voluntaria beneficiaria del subsidio que apoya como asesor bilingüe.	0
Persona voluntaria beneficiaria del subsidio que apoya en la aplicación de exámenes.	13
Persona voluntaria beneficiaria del subsidio que apoya la formación hispanohablante.	0
Persona voluntaria beneficiaria del subsidio que apoya la formación bilingüe.	0
Persona voluntaria beneficiaria del subsidio que apoya en los procesos de control escolar y verificación.	1
Persona voluntaria beneficiaria del subsidio que apoya como operativo territorial.	0
Persona voluntaria beneficiaria del subsidio que apoya los servicios educativos en Plaza Comunitaria.	0
Persona voluntaria beneficiaria del subsidio que apoya como elaborador de materiales para grupos de atención prioritaria.	0



Tapachula Norte

ACTIVIDAD DE APOYO PARA LA ATENCIÓN EDUCATIVA	NÚMERO DE APOYOS A ASIGNAR
Persona voluntaria beneficiaria del subsidio que apoya como asesor educativo hispanohablante.	5
Persona voluntaria beneficiaria del subsidio que apoya como asesor bilingüe.	0
Persona voluntaria beneficiaria del subsidio que apoya en la aplicación de exámenes.	4
Persona voluntaria beneficiaria del subsidio que apoya la formación hispanohablante.	1
Persona voluntaria beneficiaria del subsidio que apoya la formación bilingüe.	0
Persona voluntaria beneficiaria del subsidio que apoya en los procesos de control escolar y verificación.	1
Persona voluntaria beneficiaria del subsidio que apoya como operativo territorial.	11
Persona voluntaria beneficiaria del subsidio que apoya los servicios educativos en Plaza Comunitaria.	3
Persona voluntaria beneficiaria del subsidio que apoya como elaborador de materiales para grupos de atención prioritaria.	0



Motozintla

ACTIVIDAD DE APOYO PARA LA ATENCIÓN EDUCATIVA	NÚMERO DE APOYOS A ASIGNAR
Persona voluntaria beneficiaria del subsidio que apoya como asesor educativo hispanohablante.	29
Persona voluntaria beneficiaria del subsidio que apoya como asesor bilingüe.	0
Persona voluntaria beneficiaria del subsidio que apoya en la aplicación de exámenes.	10
Persona voluntaria beneficiaria del subsidio que apoya la formación hispanohablante.	0
Persona voluntaria beneficiaria del subsidio que apoya la formación bilingüe.	0
Persona voluntaria beneficiaria del subsidio que apoya en los procesos de control escolar y verificación.	2
Persona voluntaria beneficiaria del subsidio que apoya como operativo territorial.	2
Persona voluntaria beneficiaria del subsidio que apoya los servicios educativos en Plaza Comunitaria.	1
Persona voluntaria beneficiaria del subsidio que apoya como elaborador de materiales para grupos de atención prioritaria.	0



Comitán de Domínguez

ACTIVIDAD DE APOYO PARA LA ATENCIÓN EDUCATIVA	NÚMERO DE APOYOS A ASIGNAR
Persona voluntaria beneficiaria del subsidio que apoya como asesor educativo hispanohablante.	30
Persona voluntaria beneficiaria del subsidio que apoya como asesor bilingüe.	0
Persona voluntaria beneficiaria del subsidio que apoya en la aplicación de exámenes.	5
Persona voluntaria beneficiaria del subsidio que apoya la formación hispanohablante.	0
Persona voluntaria beneficiaria del subsidio que apoya la formación bilingüe.	0
Persona voluntaria beneficiaria del subsidio que apoya en los procesos de control escolar y verificación.	2
Persona voluntaria beneficiaria del subsidio que apoya como operativo territorial.	6
Persona voluntaria beneficiaria del subsidio que apoya los servicios educativos en Plaza Comunitaria.	1
Persona voluntaria beneficiaria del subsidio que apoya como elaborador de materiales para grupos de atención prioritaria.	0



Tzeltal

ACTIVIDAD DE APOYO PARA LA ATENCIÓN EDUCATIVA	NÚMERO DE APOYOS A ASIGNAR
Persona voluntaria beneficiaria del subsidio que apoya como asesor educativo hispanohablante.	15
Persona voluntaria beneficiaria del subsidio que apoya como asesor bilingüe.	19
Persona voluntaria beneficiaria del subsidio que apoya en la aplicación de exámenes.	11
Persona voluntaria beneficiaria del subsidio que apoya la formación hispanohablante.	3
Persona voluntaria beneficiaria del subsidio que apoya la formación bilingüe.	4
Persona voluntaria beneficiaria del subsidio que apoya en los procesos de control escolar y verificación.	0
Persona voluntaria beneficiaria del subsidio que apoya como operativo territorial.	0
Persona voluntaria beneficiaria del subsidio que apoya los servicios educativos en Plaza Comunitaria.	0
Persona voluntaria beneficiaria del subsidio que apoya como elaborador de materiales para grupos de atención prioritaria.	0



Ocosingo

ACTIVIDAD DE APOYO PARA LA ATENCIÓN EDUCATIVA	NÚMERO DE APOYOS A ASIGNAR
Persona voluntaria beneficiaria del subsidio que apoya como asesor educativo hispanohablante.	22
Persona voluntaria beneficiaria del subsidio que apoya como asesor bilingüe.	17
Persona voluntaria beneficiaria del subsidio que apoya en la aplicación de exámenes.	15
Persona voluntaria beneficiaria del subsidio que apoya la formación hispanohablante.	1
Persona voluntaria beneficiaria del subsidio que apoya la formación bilingüe.	1
Persona voluntaria beneficiaria del subsidio que apoya en los procesos de control escolar y verificación.	0
Persona voluntaria beneficiaria del subsidio que apoya como operativo territorial.	9
Persona voluntaria beneficiaria del subsidio que apoya los servicios educativos en Plaza Comunitaria.	0
Persona voluntaria beneficiaria del subsidio que apoya como elaborador de materiales para grupos de atención prioritaria.	0



Yajalón

ACTIVIDAD DE APOYO PARA LA ATENCIÓN EDUCATIVA	NÚMERO DE APOYOS A ASIGNAR
Persona voluntaria beneficiaria del subsidio que apoya como asesor educativo hispanohablante.	20
Persona voluntaria beneficiaria del subsidio que apoya como asesor bilingüe.	18
Persona voluntaria beneficiaria del subsidio que apoya en la aplicación de exámenes.	11
Persona voluntaria beneficiaria del subsidio que apoya la formación hispanohablante.	3
Persona voluntaria beneficiaria del subsidio que apoya la formación bilingüe.	1
Persona voluntaria beneficiaria del subsidio que apoya en los procesos de control escolar y verificación.	1
Persona voluntaria beneficiaria del subsidio que apoya como operativo territorial.	5
Persona voluntaria beneficiaria del subsidio que apoya los servicios educativos en Plaza Comunitaria.	2
Persona voluntaria beneficiaria del subsidio que apoya como elaborador de materiales para grupos de atención prioritaria.	0



Palenque

ACTIVIDAD DE APOYO PARA LA ATENCIÓN EDUCATIVA	NÚMERO DE APOYOS A ASIGNAR
Persona voluntaria beneficiaria del subsidio que apoya como asesor educativo hispanohablante.	9
Persona voluntaria beneficiaria del subsidio que apoya como asesor bilingüe.	1
Persona voluntaria beneficiaria del subsidio que apoya en la aplicación de exámenes.	8
Persona voluntaria beneficiaria del subsidio que apoya la formación hispanohablante.	0
Persona voluntaria beneficiaria del subsidio que apoya la formación bilingüe.	0
Persona voluntaria beneficiaria del subsidio que apoya en los procesos de control escolar y verificación.	4
Persona voluntaria beneficiaria del subsidio que apoya como operativo territorial.	3
Persona voluntaria beneficiaria del subsidio que apoya los servicios educativos en Plaza Comunitaria.	0
Persona voluntaria beneficiaria del subsidio que apoya como elaborador de materiales para grupos de atención prioritaria.	0



Pichucalco

ACTIVIDAD DE APOYO PARA LA ATENCIÓN EDUCATIVA	NÚMERO DE APOYOS A ASIGNAR
Persona voluntaria beneficiaria del subsidio que apoya como asesor educativo hispanohablante.	20
Persona voluntaria beneficiaria del subsidio que apoya como asesor bilingüe.	0
Persona voluntaria beneficiaria del subsidio que apoya en la aplicación de exámenes.	17
Persona voluntaria beneficiaria del subsidio que apoya la formación hispanohablante.	4
Persona voluntaria beneficiaria del subsidio que apoya la formación bilingüe.	0
Persona voluntaria beneficiaria del subsidio que apoya en los procesos de control escolar y verificación.	0
Persona voluntaria beneficiaria del subsidio que apoya como operativo territorial.	10
Persona voluntaria beneficiaria del subsidio que apoya los servicios educativos en Plaza Comunitaria.	8
Persona voluntaria beneficiaria del subsidio que apoya como elaborador de materiales para grupos de atención prioritaria.	0



Bochil

ACTIVIDAD DE APOYO PARA LA ATENCIÓN EDUCATIVA	NÚMERO DE APOYOS A ASIGNAR
Persona voluntaria beneficiaria del subsidio que apoya como asesor educativo hispanohablante.	15
Persona voluntaria beneficiaria del subsidio que apoya como asesor bilingüe.	0
Persona voluntaria beneficiaria del subsidio que apoya en la aplicación de exámenes.	21
Persona voluntaria beneficiaria del subsidio que apoya la formación hispanohablante.	0
Persona voluntaria beneficiaria del subsidio que apoya la formación bilingüe.	0
Persona voluntaria beneficiaria del subsidio que apoya en los procesos de control escolar y verificación.	1
Persona voluntaria beneficiaria del subsidio que apoya como operativo territorial.	0
Persona voluntaria beneficiaria del subsidio que apoya los servicios educativos en Plaza Comunitaria.	1
Persona voluntaria beneficiaria del subsidio que apoya como elaborador de materiales para grupos de atención prioritaria.	0



Huixtla

ACTIVIDAD DE APOYO PARA LA ATENCIÓN EDUCATIVA	NÚMERO DE APOYOS A ASIGNAR
Persona voluntaria beneficiaria del subsidio que apoya como asesor educativo hispanohablante.	20
Persona voluntaria beneficiaria del subsidio que apoya como asesor bilingüe.	0
Persona voluntaria beneficiaria del subsidio que apoya en la aplicación de exámenes.	3
Persona voluntaria beneficiaria del subsidio que apoya la formación hispanohablante.	0
Persona voluntaria beneficiaria del subsidio que apoya la formación bilingüe.	0
Persona voluntaria beneficiaria del subsidio que apoya en los procesos de control escolar y verificación.	2
Persona voluntaria beneficiaria del subsidio que apoya como operativo territorial.	1
Persona voluntaria beneficiaria del subsidio que apoya los servicios educativos en Plaza Comunitaria.	0
Persona voluntaria beneficiaria del subsidio que apoya como elaborador de materiales para grupos de atención prioritaria.	0



Tuxtla Gutiérrez Oriente

ACTIVIDAD DE APOYO PARA LA ATENCIÓN EDUCATIVA	NÚMERO DE APOYOS A ASIGNAR
Persona voluntaria beneficiaria del subsidio que apoya como asesor educativo hispanohablante.	12
Persona voluntaria beneficiaria del subsidio que apoya como asesor bilingüe.	0
Persona voluntaria beneficiaria del subsidio que apoya en la aplicación de exámenes.	9
Persona voluntaria beneficiaria del subsidio que apoya la formación hispanohablante.	1
Persona voluntaria beneficiaria del subsidio que apoya la formación bilingüe.	0
Persona voluntaria beneficiaria del subsidio que apoya en los procesos de control escolar y verificación.	0
Persona voluntaria beneficiaria del subsidio que apoya como operativo territorial.	2
Persona voluntaria beneficiaria del subsidio que apoya los servicios educativos en Plaza Comunitaria.	0
Persona voluntaria beneficiaria del subsidio que apoya como elaborador de materiales para grupos de atención prioritaria.	0



Tapachula Sur

ACTIVIDAD DE APOYO PARA LA ATENCIÓN EDUCATIVA	NÚMERO DE APOYOS A ASIGNAR
Persona voluntaria beneficiaria del subsidio que apoya como asesor educativo hispanohablante.	14
Persona voluntaria beneficiaria del subsidio que apoya como asesor bilingüe.	0
Persona voluntaria beneficiaria del subsidio que apoya en la aplicación de exámenes.	12
Persona voluntaria beneficiaria del subsidio que apoya la formación hispanohablante.	0
Persona voluntaria beneficiaria del subsidio que apoya la formación bilingüe.	0
Persona voluntaria beneficiaria del subsidio que apoya en los procesos de control escolar y verificación.	0
Persona voluntaria beneficiaria del subsidio que apoya como operativo territorial.	2
Persona voluntaria beneficiaria del subsidio que apoya los servicios educativos en Plaza Comunitaria.	4
Persona voluntaria beneficiaria del subsidio que apoya como elaborador de materiales para grupos de atención prioritaria.	0



Tzotzil

ACTIVIDAD DE APOYO PARA LA ATENCIÓN EDUCATIVA	NÚMERO DE APOYOS A ASIGNAR
Persona voluntaria beneficiaria del subsidio que apoya como asesor educativo hispanohablante.	15
Persona voluntaria beneficiaria del subsidio que apoya como asesor bilingüe.	19
Persona voluntaria beneficiaria del subsidio que apoya en la aplicación de exámenes.	6
Persona voluntaria beneficiaria del subsidio que apoya la formación hispanohablante.	2
Persona voluntaria beneficiaria del subsidio que apoya la formación bilingüe.	2
Persona voluntaria beneficiaria del subsidio que apoya en los procesos de control escolar y verificación.	0
Persona voluntaria beneficiaria del subsidio que apoya como operativo territorial.	4
Persona voluntaria beneficiaria del subsidio que apoya los servicios educativos en Plaza Comunitaria.	0
Persona voluntaria beneficiaria del subsidio que apoya como elaborador de materiales para grupos de atención prioritaria.	0



Las Margaritas

ACTIVIDAD DE APOYO PARA LA ATENCIÓN EDUCATIVA	NÚMERO DE APOYOS A ASIGNAR
Persona voluntaria beneficiaria del subsidio que apoya como asesor educativo hispanohablante.	5
Persona voluntaria beneficiaria del subsidio que apoya como asesor bilingüe.	3
Persona voluntaria beneficiaria del subsidio que apoya en la aplicación de exámenes.	14
Persona voluntaria beneficiaria del subsidio que apoya la formación hispanohablante.	0
Persona voluntaria beneficiaria del subsidio que apoya la formación bilingüe.	0
Persona voluntaria beneficiaria del subsidio que apoya en los procesos de control escolar y verificación.	0
Persona voluntaria beneficiaria del subsidio que apoya como operativo territorial.	1
Persona voluntaria beneficiaria del subsidio que apoya los servicios educativos en Plaza Comunitaria.	0
Persona voluntaria beneficiaria del subsidio que apoya como elaborador de materiales para grupos de atención prioritaria.	0



Chenalho

ACTIVIDAD DE APOYO PARA LA ATENCIÓN EDUCATIVA	NÚMERO DE APOYOS A ASIGNAR
Persona voluntaria beneficiaria del subsidio que apoya como asesor educativo hispanohablante.	15
Persona voluntaria beneficiaria del subsidio que apoya como asesor bilingüe.	18
Persona voluntaria beneficiaria del subsidio que apoya en la aplicación de exámenes.	11
Persona voluntaria beneficiaria del subsidio que apoya la formación hispanohablante.	0
Persona voluntaria beneficiaria del subsidio que apoya la formación bilingüe.	1
Persona voluntaria beneficiaria del subsidio que apoya en los procesos de control escolar y verificación.	0
Persona voluntaria beneficiaria del subsidio que apoya como operativo territorial.	0
Persona voluntaria beneficiaria del subsidio que apoya los servicios educativos en Plaza Comunitaria.	2
Persona voluntaria beneficiaria del subsidio que apoya como elaborador de materiales para grupos de atención prioritaria.	0



Yajalon 1

ACTIVIDAD DE APOYO PARA LA ATENCIÓN EDUCATIVA	NÚMERO DE APOYOS A ASIGNAR
Persona voluntaria beneficiaria del subsidio que apoya como asesor educativo hispanohablante.	22
Persona voluntaria beneficiaria del subsidio que apoya como asesor bilingüe.	24
Persona voluntaria beneficiaria del subsidio que apoya en la aplicación de exámenes.	0
Persona voluntaria beneficiaria del subsidio que apoya la formación hispanohablante.	0
Persona voluntaria beneficiaria del subsidio que apoya la formación bilingüe.	1
Persona voluntaria beneficiaria del subsidio que apoya en los procesos de control escolar y verificación.	0
Persona voluntaria beneficiaria del subsidio que apoya como operativo territorial.	2
Persona voluntaria beneficiaria del subsidio que apoya los servicios educativos en Plaza Comunitaria.	0
Persona voluntaria beneficiaria del subsidio que apoya como elaborador de materiales para grupos de atención prioritaria.	0



Las Rosas

ACTIVIDAD DE APOYO PARA LA ATENCIÓN EDUCATIVA	NÚMERO DE APOYOS A ASIGNAR
Persona voluntaria beneficiaria del subsidio que apoya como asesor educativo hispanohablante.	20
Persona voluntaria beneficiaria del subsidio que apoya como asesor bilingüe.	0
Persona voluntaria beneficiaria del subsidio que apoya en la aplicación de exámenes.	1
Persona voluntaria beneficiaria del subsidio que apoya la formación hispanohablante.	0
Persona voluntaria beneficiaria del subsidio que apoya la formación bilingüe.	0
Persona voluntaria beneficiaria del subsidio que apoya en los procesos de control escolar y verificación.	2
Persona voluntaria beneficiaria del subsidio que apoya como operativo territorial.	2
Persona voluntaria beneficiaria del subsidio que apoya los servicios educativos en Plaza Comunitaria.	0
Persona voluntaria beneficiaria del subsidio que apoya como elaborador de materiales para grupos de atención prioritaria.	0



I.2. La persona aspirante a PVBS debe cubrir los siguientes requisitos:

- Contar con estudios de nivel medio superior o equivalentes. En el caso de apoyo a la formación hispanohablante, deberán comprobar estudios de nivel licenciatura y en el caso de apoyo a los servicios educativos en asesoría bilingüe para alfabetización, el nivel de estudios mínimo requerido será de secundaria concluida; adicionalmente deberá tener conocimiento de la lengua materna en la que alfabetizará.
- Ser mayor de edad.
- Llenar el Formato de Registro de aspirante a PVBS, donde deberá establecer el lugar y el tipo de servicio educativo en el que desea apoyar.



ETAPA II. DOCUMENTACIÓN

II.1. La persona aspirante a PVBS deberá presentar para su registro, de forma personal, la siguiente documentación en original y copia:

- Identificación oficial vigente con fotografía
- CURP
- Comprobante de domicilio
- Comprobante de estudios

Solamente se aceptará documentación completa, legible, sin tachaduras ni enmendaduras, la cual deberá ser cotejada contra el original en ese momento.

II.2 RECEPCIÓN DE DOCUMENTOS

Los documentos de las personas aspirantes a PVBS en el Programa de Educación para Adultos podrán recibirse en el periodo comprendido del **2 al 6 de mayo de 2024**, en los siguientes lugares y horarios.



► **ESPACIO FÍSICO DONDE SE REALIZARÁ LA RECEPCIÓN DE DOCUMENTOS**

NOMBRE	DOMICILIO COMPLETO	NOMBRE DE LA LOCALIDAD
COORDINACION DE ZONA 0701 TUXTLA PONIENTE	2DA. AV. NORTE PONIENTE NO. 1126	TUXTLA GUTIERREZ
PLAZA COMUNITARIA OCOZOCOAUTLA	AV. PRIMERA SUR #771, BARRIO SAN ANTONIO.	OCOZOCOAUTLA
COORDINACION DE ZONA CINTALAPA	AV. NOVENA SUR # 138, BARRIO GUADALUPE.	CINTALAPA
COORDINACION DE ZONA 0703 V. CARRANZA	AV CENTRAL PONIENTE 21, COL. CENTRO	VENUSTIANO CARRANZA
CHIAPILLA	CALLE ALVARO OBREGON, BARRIO CENTRO	CHIAPILLA
DR. MANUEL VELASCO SUAREZ	3 AVENIDA INNOMINADA Y JUAQUIN RUIZ	ACALA
ANTIGUA CASA EJIDAL	AV. CENTRAL, COLONIA CENTRO	20 DE NOVIEMBRE
RIO DE LAS AVES	AV DANIEL DELGADILLO, BARRIO DANIEL DELGADILLO	TOTOLAPA
POETA Y ESCRITOR JAIME SABINES	CALLE BENITO JUAREZ, BARRIO EL CALVARIO	SAN LUCAS



NOMBRE	DOMICILIO COMPLETO	NOMBRE DE LA LOCALIDAD
COORDINACIÓN DE ZONA	5A. SUR ENTRE 2A Y 3A PONIENTE #13B	VILLAFLORES
COORDINACION DE ZONA 0705 COPAINALÁ	2A ORIENTE SUR Y 5A SUR ORIENTE No. 15 BARRIO SAN FABIAN	COPAINALA
PLAZA COMUNITARIA "JAIME TORRES BODET" FRANCISCO I MADERO	FRANCISCO I MADERO	FRANCISCO I MADERO
PLAZA COMUNITARIA TECPATAN	SALIDA A MALPASO A UN COSTADO DE HACIENDA Y BANCO BIENESTAR	TECPATAN
COORDINACIÓN DE ZONA	CALLE TEJOCOTE S/N COLONIA FERROCARRILERA.	TONALÁ, CHIAPAS
COORDINACION DE ZONA 0707 TAPACHULA NORTE	12 AV. SUR #15 ENTRE CENTAL Y 2 PONIENTE COL. CENTRO	TAPACHULA
CZ MOTOZINTLA	AV CENTRAL NORTE S/N	MOTOZINTLA
COORDINACION DE ZONA 0709 COMITAN	CALLE CENTRAL ORIENTE #58 COL. CENTRO	COMITAN
COORDINACION DE ZONA 0710 SAN CRISTOBAL TSELTAL	JESUS MARTINEZ ROJAS NO. 2-B BARRIO DE GUADALUPE	SAN CRISTOBAL DE LAS CASAS
COORDINACION DE ZONA 0711 OCOSINGO	2AV SUR ORIENTE #55 BARRIO AEROPUERTO	OCOSINGO



NOMBRE	DOMICILIO COMPLETO	NOMBRE DE LA LOCALIDAD
BIBLIOTECA MUNICIPAL 256	AV 20 NOVIEMBRE S/N BARRIO CENTRO	ALTAMIRANO
COORDINACION DE ZONA 0712 YAJALON	3ª AVENIDA SUR PONIENTE 12 BARRIO HOSPITAL	YAJALON
COORDINACION DE ZONA 0713 PALENQUE,CHIS	AV. DR. MANUEL VELASCO SUAREZ COL. CENTRO NO 21, C. P. 29960	PALENQUE
COORDINACION DE ZONA 0714 PICHUCALCO	CALLE BENITO JUAREZ # 2, COL. CENTRO,PICHUCALCO, CHIAPAS	PICHUCALCO
PLAZA COMUNITARIA I-07- 031-02 PAULO FREIRE- REFORMA	CALLE AYUNTAMIENTO DON MIGUEL HIDALGO, COL. CARLOS SALINAS DE GORTARI,	REFORMA
PLAZA COMUNITARIA I-07- 035-02 DIF MUNICIPAL- JUAREZ	AV. JUAREZ, COL. CENTRO S/N	JUAREZ
COORDINACION DE ZONA	AV. CENTRAL N° 5 BARRIO CENTRO C.P. 29770, BOCHIL, CHIAPAS.	BOCHIL
COORDINACIÓN TÉCNICA	CALLE DR. BELISARIO DOMINGUEZ S/N, BARRIO SAN ANTONIO, C.P. 29820,	SIMOJOVEL
PLAZA COMUNITARIA IXTAPA	AVENIDA CENTRAL PONIENTE S/N BARRIO CENTRO, IXTAPA, CHIAPAS	IXTAPA
PLAZA COMUNITARIA RAYON	3RA ORIENTE SUR, BARRIO SANTO DOMINGO	RAYON



NOMBRE	DOMICILIO COMPLETO	NOMBRE DE LA LOCALIDAD
PLAZA COMUNITARIA MAPASTEPEC.	AV. 1RA SUR ENTRE 2DA Y 4TA CALLE OTE. TELEFONO. 918 64 3 1909	MAPASTEPEC
PLAZA COMUNITARIA ACACOYAGUA.	AV. MIGUEL HIDALGO. BARRIO SAN LUCIANO.	ACACOYAGUA
PLAZA COMUNITARIA ACAPETAHUA.	CALLE 1RA ORIENTE SUR ENTRE AV. CENTRAL Y AV. 1RA SUR OTE. CENTRO	ACAPETAHUA
PLAZA COMUNITARIA VILLA COMALTITLAN.	AV. CENTRAL NTE ENTRE 3RA Y 5TA CALLE PTE. BARRIO SAN JUAN.	VILLA COMALTITLAN
COORDINACION DE ZONA 0716 HUIXTLA	AV. CENTRAL NTE NUMERO 26 EDIFICIO	HUIXTLA
COORDINACIÓN DE ZONA TUXTLA ORIENTE	2DA NORTE PTE 1134 PLANTA BAJA.	TUXTLA GUTIÉRREZ
COORDINACION DE ZONA TAPACHULA SUR	10A. SUR #25, ESQUINA CON 2A. PONIENTE, COL CENTRO,	TAPACHULA
PLAZA COMUNITARIA SUCHIATE	2A. PONIENTE NORTE S/N, COL CENTRO,	CIUDAD HIDALGO
PLAZA COMUNITARIA MAZATAN	AVENIDA JUAN N. SALAZAR S/N, BARRIO MARGARITA CONCEPCION,	MAZATAN
PLAZA COMUNITARIA HUEHUETAN	CALLE BELIZARIO DOMINGUEZ S/N, HUEHUETAN ESTACION	HUEHUETAN



NOMBRE	DOMICILIO COMPLETO	NOMBRE DE LA LOCALIDAD
PLAZA COMUNITARIA FRONTERA HIDALGO	CALLE CENTRAL PONIENTE S/N, ENTRE 2A. Y CENTRAL,	FRONTERA HIDALGO
COORDINACION DE ZONA 0719 SAN CRISTOBAL TSOTSIL	AVENIDA PEGREGAL NO. 4 BARRIO DE SAN DIEGO	SAN CRISTOBAL DE LAS CASAS
COORDINACION DE ZONA 0720 LAS MARGARITAS	1A. CALLE NORTE PONIENTE NUM 4, BARRIO CENTRO	LAS MARGARITAS
CASA EJIDAL	CALLE SIN NOMBRE Y SIN NUMERO	AMATITLAN
CASA EJIDAL	CALLE SIN NOMBRE Y SIN NUMERO	LAS NUBES
COORDINACION DE ZONA 0721 CHENALHO	CALLE LA CASCADA, BARRIO LAZARO CARDENAS	CHENALHO
COORDINACION DE ZONA 0722 YAJALON 1	2DA. AV. SUR OTE. NUM 125, BARRIO CHULHA	YAJALON
COORDINACION DE ZONA	5ª CALLE ORIENTE NORTE S/N, BARRIO OJO DE AGUA	LAS ROSAS



II.3 PUBLICACIÓN DE LOS RESULTADOS DE LA ETAPA II

A partir de la revisión de documentos, la publicación de los folios de aspirantes que continuarán a la Etapa III será entre el **8 y 12 de mayo de 2024**, en los mismos lugares donde la persona aspirante entregó su documentación y en la página:

www.icheja.chiapas.gob.mx

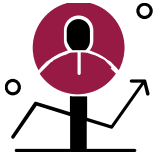


ETAPA III. FORMACIÓN INICIAL

En la publicación entre el **8 y 12 de mayo de 2024**, las personas seleccionadas (cuyo número de folio sea publicado), encontrarán la liga de descarga del material de estudio correspondiente a la Formación Inicial o podrán acudir por dicho material en forma impresa a la sede donde entregaron su documentación.

Las personas seleccionadas deberán presentar un examen dentro del periodo del **9 al 15 de mayo de 2024**, en el lugar y horario asignados en la misma publicación.

Entre el 13 y el 17 de mayo de 2024, se publicarán los folios de las personas aspirantes a PVBS que aprobaron el examen y fueron seleccionadas, quienes deberán acudir al mismo lugar donde han realizado su proceso, para su registro y vinculación.

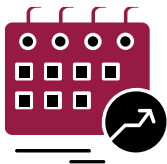


ETAPA IV. INCORPORACIÓN AL PADRÓN DE PERSONAS VOLUNTARIAS BENEFICIARIAS DEL SUBSIDIO

IV. 1. Entre el **18 y 21 de mayo de 2024**, las PVBS deberán presentarse a la misma sede donde realizaron su trámite para la firma de:

- Formato de registro de la PVBS.
- Carta de participación voluntaria de la persona beneficiaria del subsidio.
- Copia del estado de cuenta bancario a nombre de la PVBS que contenga la CLABE interbancaria.

Solamente se aceptará documentación completa, legible, sin tachaduras ni enmendaduras, la cual deberá ser cotejada contra el original en ese momento.



ETAPA V. INICIO DE LAS ACTIVIDADES

Entre el **19 y 22 de mayo de 2024** se publicará la lista de folios de las PVBS. Para iniciar actividades de apoyo en el Programa Educación para Adultos que ofrece alfabetización, primaria y secundaria para personas jóvenes y adultas de 15 años o más, en situación de rezago educativo.



Las personas voluntarias beneficiarias del subsidio, tendrán las siguientes **obligaciones**:

- Recibir y acreditar las formaciones o actualizaciones que le sean requeridas.
- Realizar las actividades asignadas en el apoyo a los servicios educativos en que fue vinculada como PVBS, conforme a los criterios establecidos en el anexo 1 de las Reglas de Operación del programa.
- Mantener una conducta apegada a los valores de respeto a los derechos humanos, no discriminación, tolerancia e igualdad de género.
- Guardar estricta confidencialidad respecto a los datos personales de las personas educandas.
- No hacer mal uso de la información y documentos oficiales a los que tienen acceso.
- Conservar los espacios y no dañar el mobiliario y equipo donde se ofrece el servicio educativo.
- Cuidar y hacer buen uso de los materiales educativos que se le proporcionan.



DISPOSICIONES GENERALES **CONFIDENCIALIDAD Y PROTECCIÓN DE DATOS**

Los datos personales de las personas aspirantes a beneficiarias del subsidio y la información adicional generada y administrada, se registrará por lo establecido en la Ley General de Transparencia y Acceso a la Información Pública.



Una vez que las personas solicitantes a ser beneficiarias del subsidio sean incorporadas al programa social, formarán parte de un Padrón de Personas Beneficiarias, que, conforme a lo establecido por la Ley General de Desarrollo Social, será de carácter público, siendo reservados sus datos personales, de acuerdo a la Ley General de Protección de Datos Personales en Posesión de Sujetos Obligados, los cuales en ningún caso podrán emplearse para propósitos de proselitismo político, religioso o comercial, ni para algún otro fin distinto al establecido en las Reglas de Operación del programa social.

En caso de existir alguna inconformidad, queja o denuncia derivada del proceso de admisión en esta convocatoria, las personas interesadas deberán presentar por escrito su inconformidad, señalando su nombre completo, dirección para recibir notificaciones, teléfono de contacto, los presuntos hechos que constituyen su inconformidad o queja, adjuntando los documentos relacionados con el asunto.

La participación de mujeres y hombres en la solicitud y elegibilidad de los apoyos que proporciona el presente programa, será en igualdad de condiciones y oportunidades, por lo que, ser mujer u hombre no será motivo de restricción para la participación y elegibilidad en la obtención de los apoyos; asimismo, buscará fomentar la igualdad de oportunidades entre mujeres y hombres, y el respeto a los derechos humanos.

La participación en este programa es de carácter solidario y voluntario, y el apoyo económico proviene de un subsidio establecido conforme a las Reglas de Operación vigentes, por lo que no se genera ninguna relación de tipo laboral ni compromisos contractuales con la institución.

Todos los formatos y trámites a realizar son gratuitos y estarán disponibles en los lugares de registro.

Cualquier asunto no especificado en la presente convocatoria será resuelto por el Instituto Chiapaneco de Educación para Jóvenes y Adultos.